



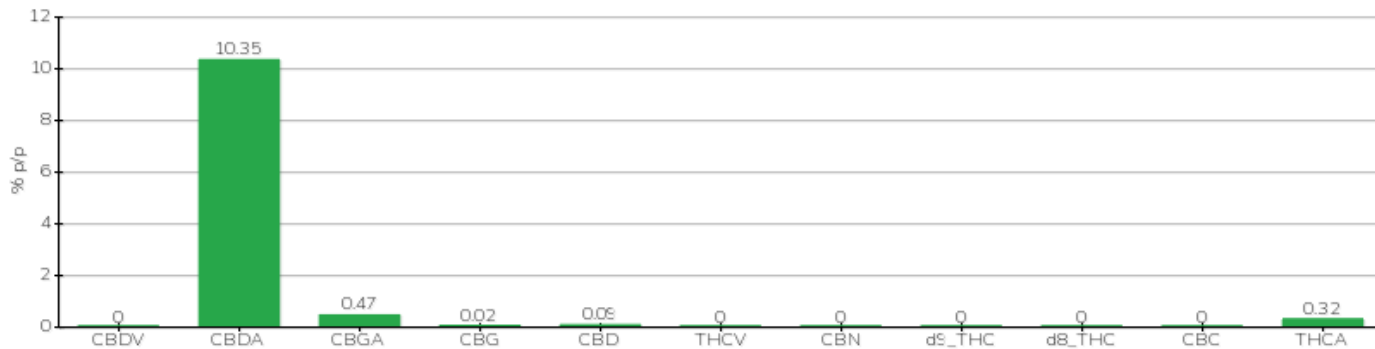
TECHNICAL REPORT

Data accettazione	19/11/2021	Etichetta	CC
Data analisi	23/11/2021	Tipologia campione	infiorescenza
Codice riferimento interno	WED1911.1	varietà	NA
Metodica analitica	HPLC - HS - Rev.2	N. Cartellino	NA
Lotto		Campionamento	a cura del cliente

Note

Parametro	% p/p	Metodo
CBDV	<0.01%	HPLC-UV
CBDA	10.35%	HPLC-UV
CBGA	0.47%	HPLC-UV
CBG	0.02%	HPLC-UV
CBD	0.09%	HPLC-UV
THCV	<0.01%	HPLC-UV
CBN	<0.01%	HPLC-UV
d9_THC	<0.01%	HPLC-UV
d8_THC	<0.01%	HPLC-UV
CBC	<0.01%	HPLC-UV
THCA	0.32%	HPLC-UV
CBD TOTALE	9.16%	CALCOLATO
CBG TOTALE	0.43%	CALCOLATO
THC TOTALE	0.28%	CALCOLATO

CAMPIONE ANALIZZATO: NA(0.00gr)



Pineto

23/11/2021